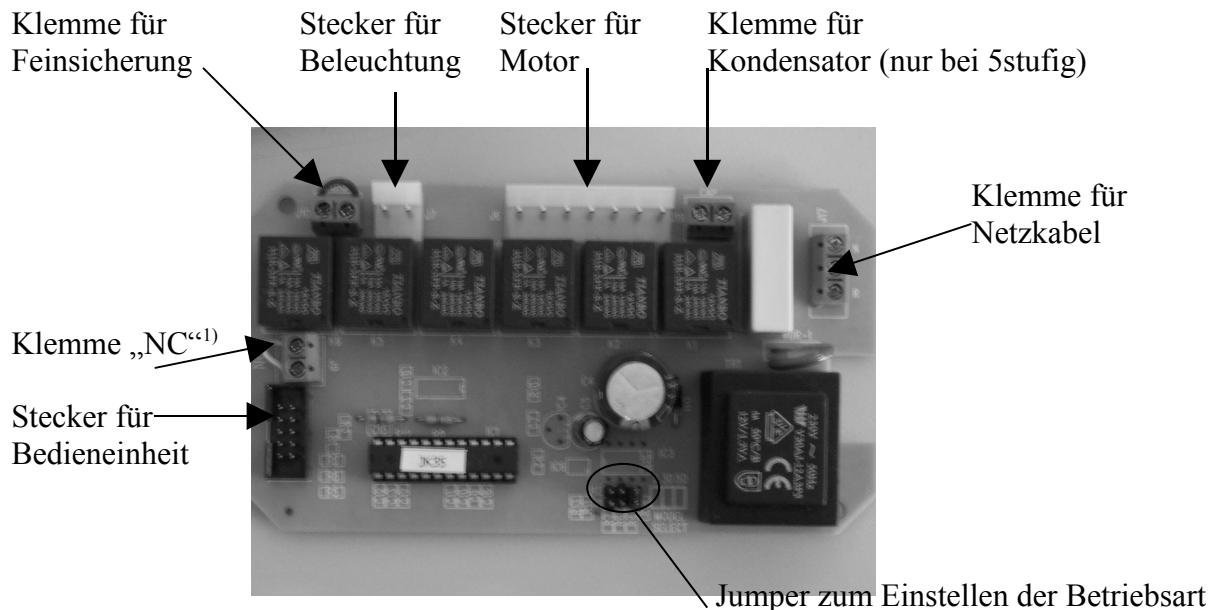


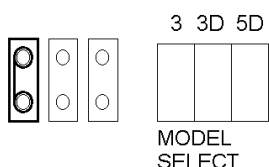
Universalelektronik JK-35-V0 **DAEL5**



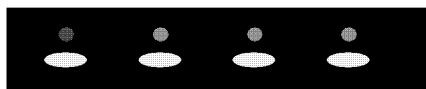
¹⁾ Klemme „NC“ (J9) ist normalerweise immer mit einer Brücke versehen. Hier kann der Reedkontakt eines Fensterkippschalters (FKS) angeschlossen werden. Wenn die beiden Klemmkontakte unterbrochen werden (durch den FKS), sind die Motor-Relais blockiert. Nur das Licht lässt sich noch schalten.

Einstellen der Betriebsarten am Jumper

1. Einstellung „3“ – Jumper in linker Position

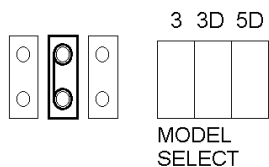


- 3stufiger Betrieb
- Am Motorstecker bleiben die Pins „M4“ und „M5“ frei.
- Für Bedieneinheit mit 4 Tasten und 4 LED's

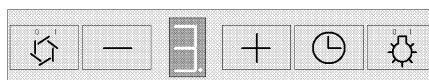


Bedienteil mit 4 Tasten

2. Einstellung „3D“ – Jumper in mittlerer Position

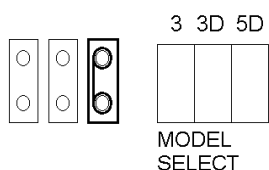


- 3stufiger Betrieb
- Am Motorstecker bleiben die Pins „M4“ und „M5“ frei.
- Für Bedieneinheit mit 5 Tasten und 7-Segment-Leuchtziffer

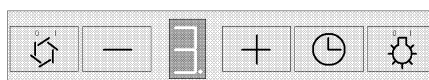


Bedienteil mit 5 Tasten und 7-Segment-Leuchtziffer

3. Einstellung „5D“ – Jumper in rechter Position



- 5stufiger Betrieb
- Für Bedieneinheit mit 5 Tasten und 7-Segment-Leuchtziffer



Bedienteil mit 5 Tasten und 7-Segment-Leuchtziffer

