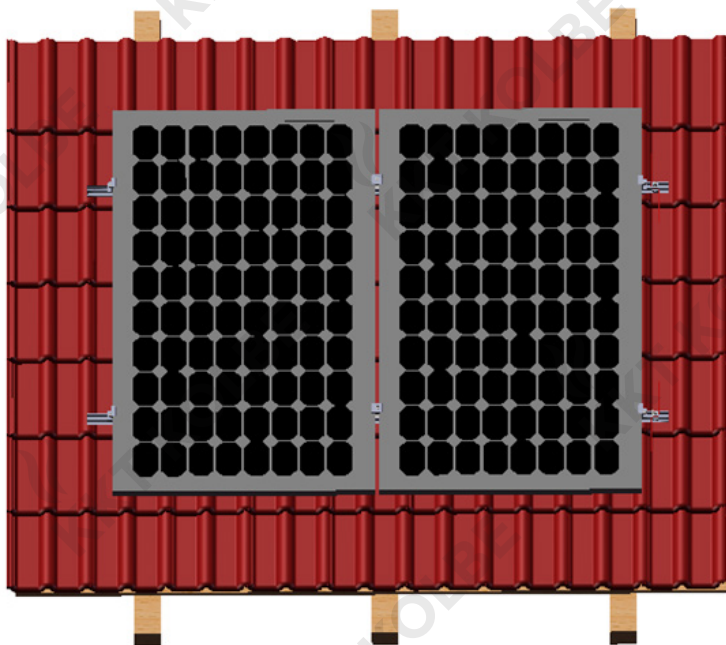




Installationshandbuch

Ziegeldachhaken 02 Montagekonstruktion



Gliederung

1. Produkteinführung	1
2. Installationswerkzeuge	1
3. Komponenten	2
4. Installationsanleitung	3
4.1 Montage der Ziegeldachhaken	3
4.2 Montage der Schiene	4
4.3 Montage der Solarmodule	5
4.4 Montage der Erdungsklemme	5
5. Installationshinweise	6
5.1 Sicherheitsvorkehrungen	6
5.2 Edelstahl-Befestigungselemente Anmerkungen	6
5.3 Anmerkungen nach Beendigung der Arbeit	6

1. Produkteinführung

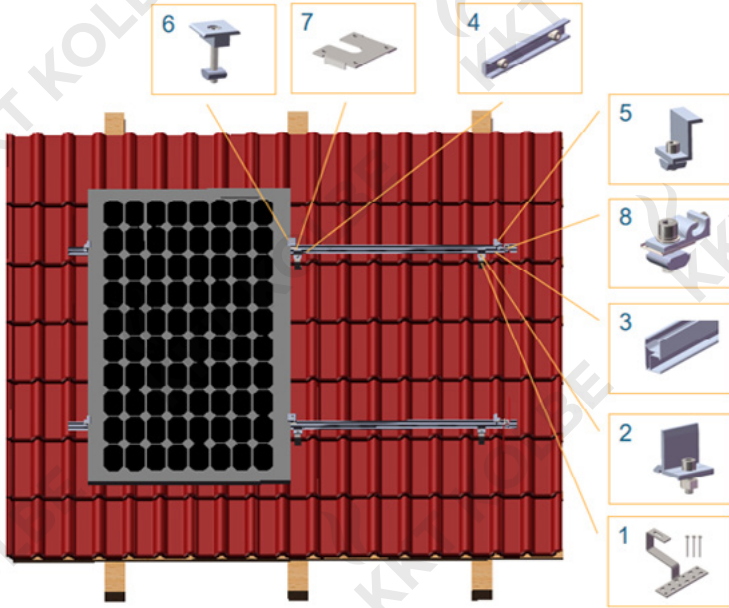
Das Ziegeldach-Montageset ermöglicht die Installation von Solarmodulen auf Ziegeldächern. Es ist eine einfache und robuste PV-Montagelösung für Wohnprojekte. Das Hauptmaterial dieser Montagekonstruktion ist Aluminiumlegierung AL6005-T5 und Edelstahl SUS304. Das Produkt hat eine hohe Korrosionsbeständigkeit. Dieser Montagesatz bietet weitgehende vormontierte Komponenten und spart viel Zeit und Kosten bei der Installation.

Bitte lesen Sie vor der Installation die gesamte Anleitung sorgfältig durch.

2. Installationswerkzeuge

				
Schnur	Elektrowerkzeug (M6/M8)	Innensechskant-hülse (M6/M8)	Bohrer 9mm	Maßband
				
Textmarker	Drehmoment-schlüssel (M8)	6# Sechskant-schlüssel	Rollgabel-schlüssel	Gummi Hammer
				
Säge				

3. Komponenten (2 Paneele für die Montage berücksichtigen)

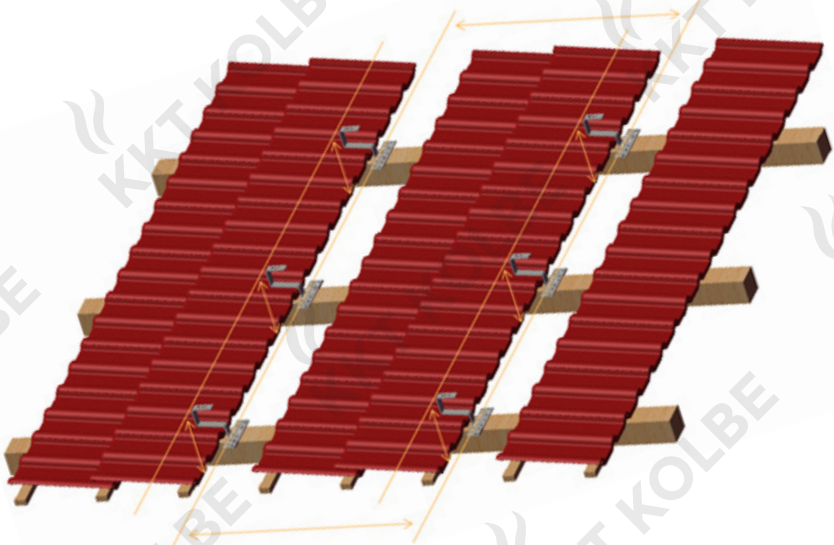
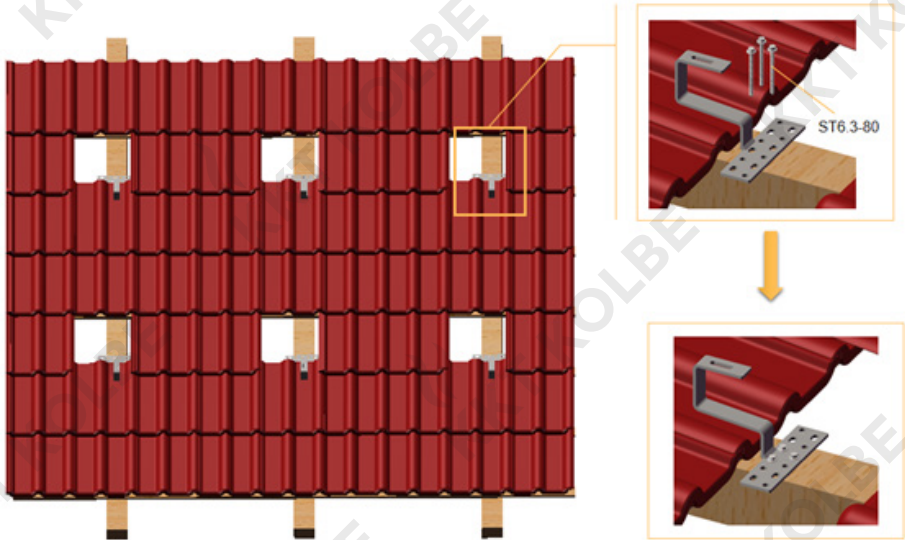


1	2	3	4
			
Ziegeldachhaken	L-Halterung	AR51 Schiene	AR-Schienenverbindung
5	6	7	8
			
Endklemme	Mittelklemme	Erdungsplatte	Erdungsklemme

4. Installationsanleitung

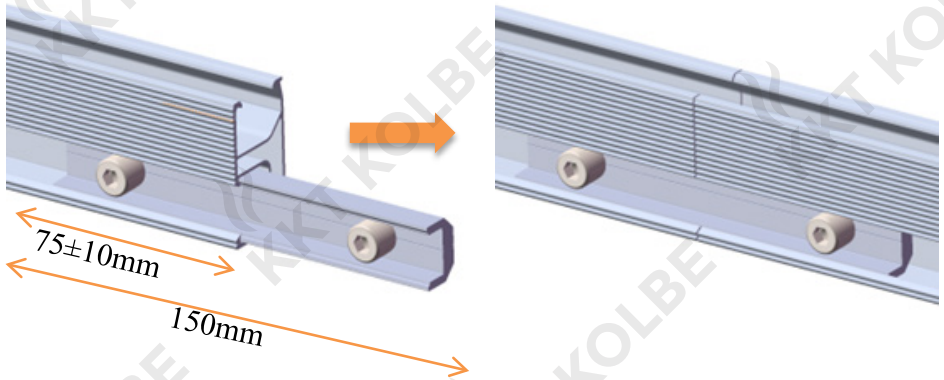
4.1 Montage der Ziegeldachhaken

Heben Sie die Ziegel an und befestigen Sie die Dachhaken mit den Schrauben ST6.3*80 an der Dachstütze. Vergewissern Sie sich, dass die Dachziegelhaken auf gleicher Höhe liegen, und decken Sie dann die Ziegel ab.

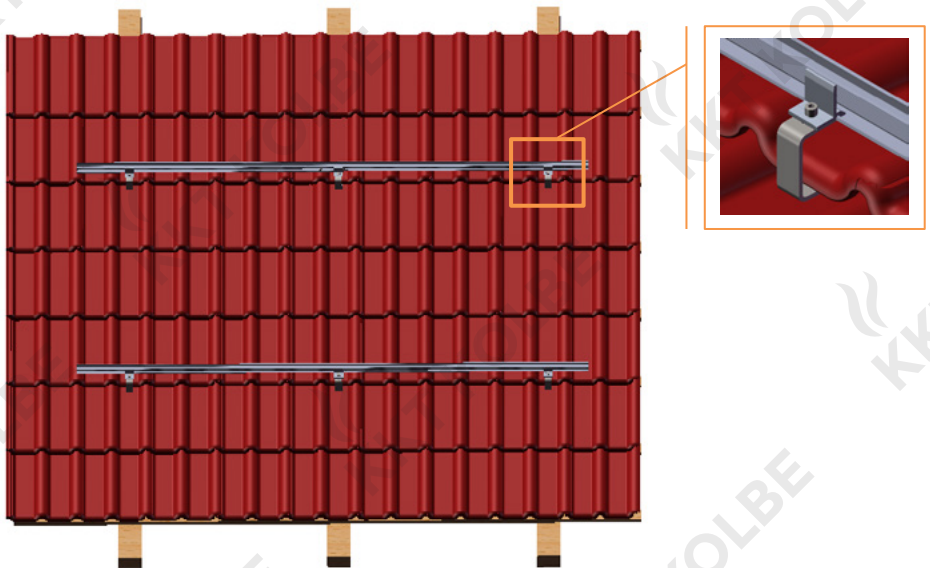


4.2 Montage der Schiene

Schienenverbindung (wenn die Schienenlänge nicht ausreichend ist)
Setzen Sie den Schienenverbinder in zwei Schienen ein und verwenden Sie eine Schraube M8*10, um ihn zu befestigen.

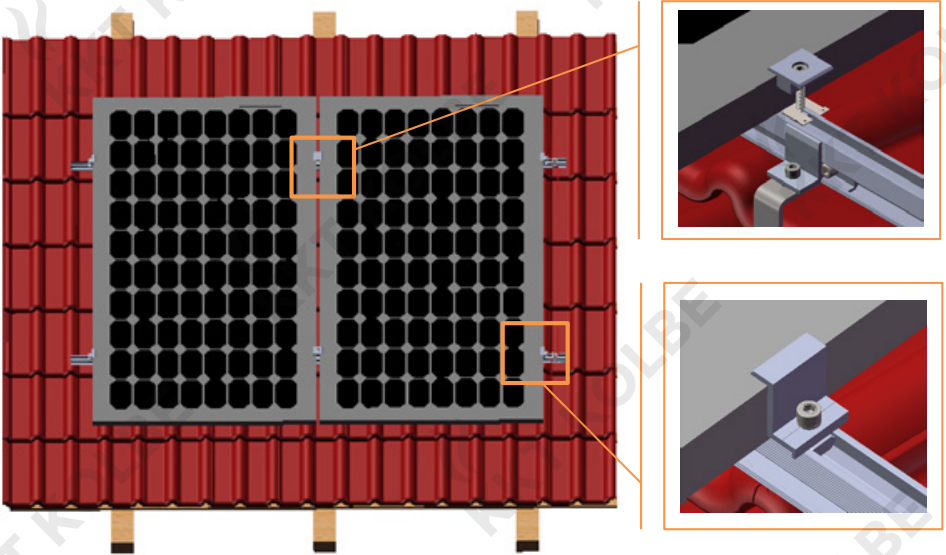


Montieren Sie die Schiene mit der Schienenklemme auf dem Ziegeldachhaken 02 und ziehen Sie die Schraube fest.



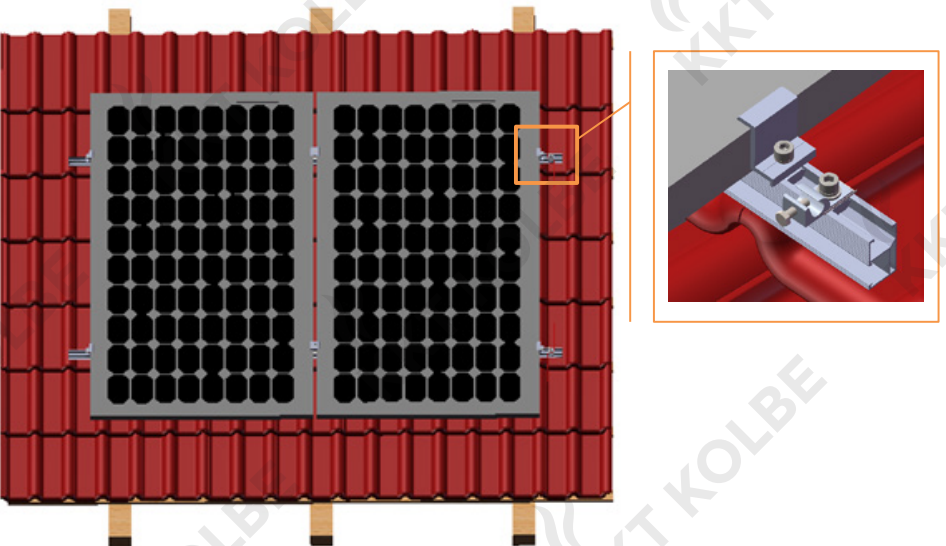
4.3 Montage der Solarmodule

Montieren Sie die Solarmodule auf der Schiene, verwenden Sie die Endklemme und die Mittelklemme (mit Erdungsplatte) und ziehen Sie die Schraube fest.



4.4 Montage der Erdungsklemme

Bringen Sie je Modulreihe an eine der beiden Schienen eine Erdungsklemme an.



5. Hinweise zur Installation

1. Sicherheitsvorkehrungen

- (1) Die Konstruktion kann zu Verletzungen führen;
- (2) Das Zubehör kann Verletzungen verursachen;
- (3) Achten Sie auf Ihren Kopf und Ihre Augen;
- (4) Achten Sie im Arbeitsbereich auf Ihre Handlungen.

2. Hinweise zu Verbindungselementen aus Edelstahl

Aufgrund seiner guten Duktilität unterscheidet sich rostfreier Stahl wesentlich von Kohlenstoffstahl; unsachgemäße Verwendung führt dazu, dass sich Schrauben und Muttern nicht abdrehen lassen.

Diese Situation lässt sich vor allem durch die folgenden Aspekte vermeiden:

(1) Verringerung des Reibungskoeffizienten:

- Vergewissern Sie sich, dass die Gewindeoberfläche sauber ist, keine Asche, Schmutz, etc.
- Es wird empfohlen, Wachs oder Schmiermittel, wie Butter und WD-40 Öl, auf die Oberfläche der Schrauben bei der Installation zu verwenden.

(2) Korrekter Betrieb:

- Beim Einschrauben muss die Schraube senkrecht zur Achse des Gewindes stehen. Nicht kippen.
- Beim Anziehen muss die Kraft gleichmäßig sein, und das Anzugsdrehmoment sollte 14,3 Nm nicht überschreiten.
- Verwenden Sie möglichst einen Drehmoment- oder Steckschlüssel, vermeiden Sie die Verwendung von beweglichen Schraubenschlüsseln oder Elektroschlüsseln. Wenn Sie einen elektrischen Schraubenschlüssel verwenden müssen, sollten Sie versuchen, die Geschwindigkeit zu reduzieren.
- Vermeiden Sie den Einsatz bei hohen Temperaturen, verwenden Sie keine schnelle Rotation, vermeiden Sie einen schnellen Temperaturanstieg und führen Sie zu einer Blockierung.

3. Hinweise nach Beendigung der Arbeit

- (1) Nach Beendigung der Arbeiten sollten die auf der Baustelle zurückgelassenen Kleinteile wie Schrauben, Leitbleche usw. aufgesammelt werden, um das Fehlen von Kleinteilen bei der Endmontage zu vermeiden.
- (2) Bei schlechtem Wetter oder wenn die Arbeiten für längere Zeit unterbrochen werden müssen, räumen Sie bitte die Teile auf, um Verschmutzungen oder Verlust zu vermeiden.