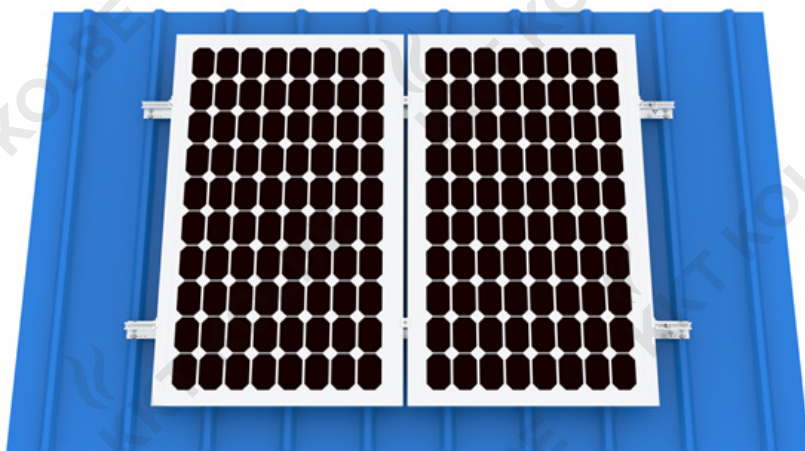




# Installationshandbuch

## SPMS08 Metaldachschiene 02 Montagekonstruktion



Version: 1.1 / 230406

DE

EN

# Gliederung

<b>1. Produkteinführung</b>	<b>1</b>
<b>2. Installationswerkzeuge</b>	<b>1</b>
<b>3. Komponenten</b>	<b>2</b>
<b>4. Installationsanleitung</b>	<b>3</b>
4.1 Montage der Schiene	3
4.2 Montage der PV-Module	4
4.3 Montage der Erdungsklemme	5
<b>5. Installationshinweise</b>	<b>6</b>
5.1 Sicherheitsvorkehrungen	6
5.2 Edelstahl-Befestigungselemente Anmerkungen	6
5.3 Anmerkungen nach Beendigung der Arbeit	6

# 1. Produkteinführung

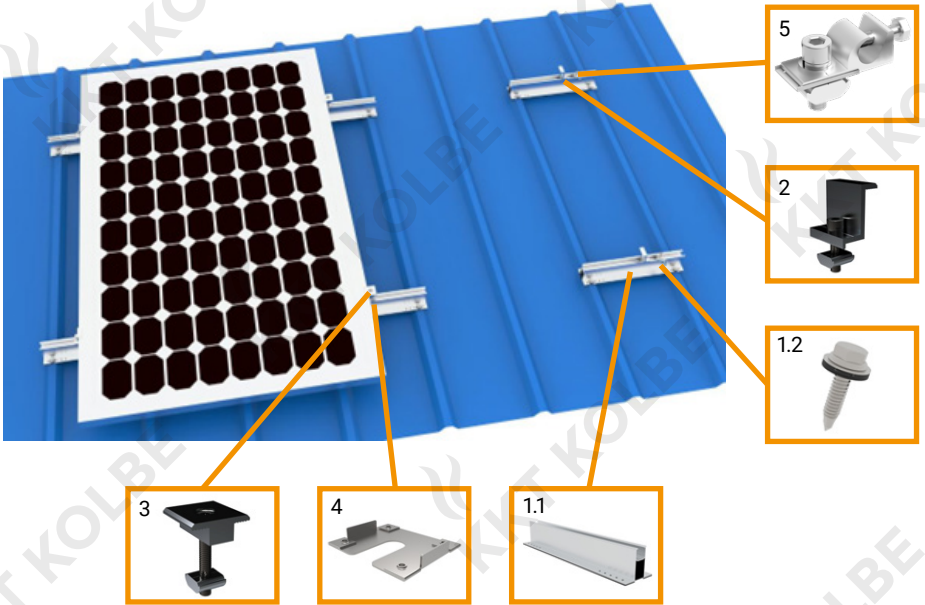
Das Hauptmaterial dieser Befestigungsstruktur ist die Aluminiumlegierung AL6005-T5. Die Oberfläche des Produkts wurde eloxiert. Das Produkt hat eine hohe Korrosionsbeständigkeit und eignet sich für die Installation von Wohnprojekten und großen Photovoltaik-Kraftwerken. Es hat hohe vormontierte Eigenschaften und spart viel Installationszeit und -kosten. Hochwertige Designelemente und wenige Zubehörteile machen es zu einer effizienten Lösung für die Photovoltaiktechnik.

Bitte lesen Sie vor der Installation die gesamte Anleitung sorgfältig durch.

## 2. Installationswerkzeuge

				
Schnur	Elektrowerkzeug (M6/M8)	Innensechskant-hülse (M6/M8)	Bohrer 9mm	Maßband
				
Textmarker	Drehmoment-schlüssel (M8)	6# Sechskant-schlüssel	Rollgabel-schlüssel	Gummi Hammer

### 3. Komponenten

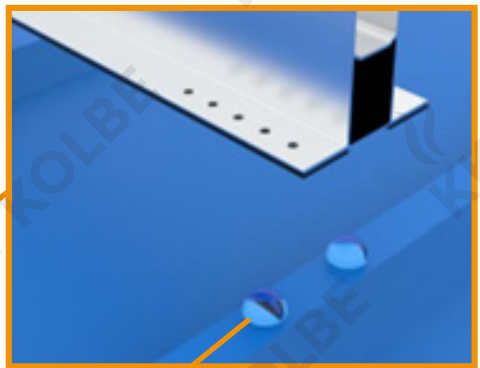
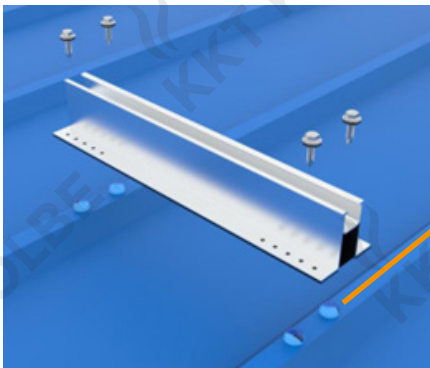
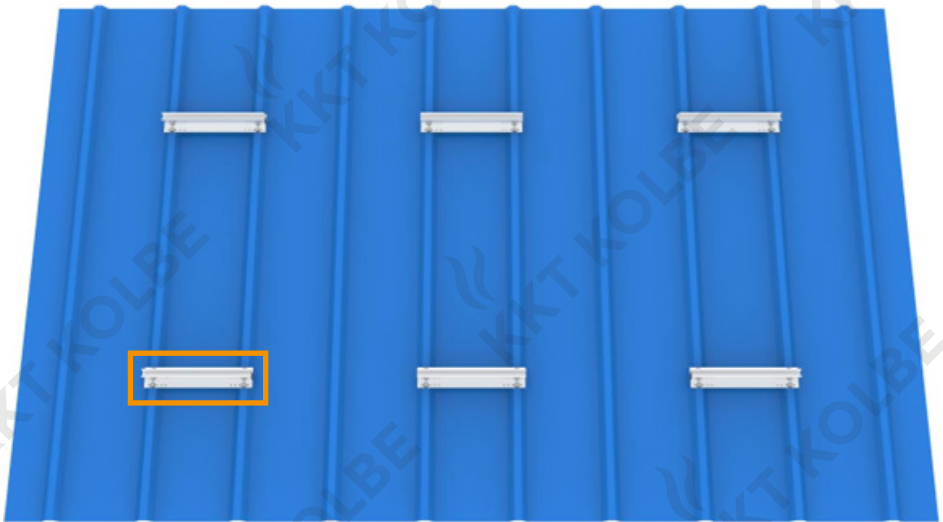


1.1	1.2	2
		
Metalldach Schiene	Schraube ST6.3-25	Endklemme
3	4	5
		
Mittelklemme	Erdungsplatte	Erdungsklemme

## 4. Installationsanleitung

### 4.1 Montage der Metaldachschienen

Tragen Sie eine Schicht wasserfesten Klebstoff an der Vorbohrstelle auf und decken Sie sie mit einem Gummipolster ab. Montieren Sie dann die Metaldachklammer mit den Bohrschrauben ST6.3\*25 in das Metaldachblech. Tragen Sie danach eine Schicht wasserfesten Kleber um die Schrauben herum auf.



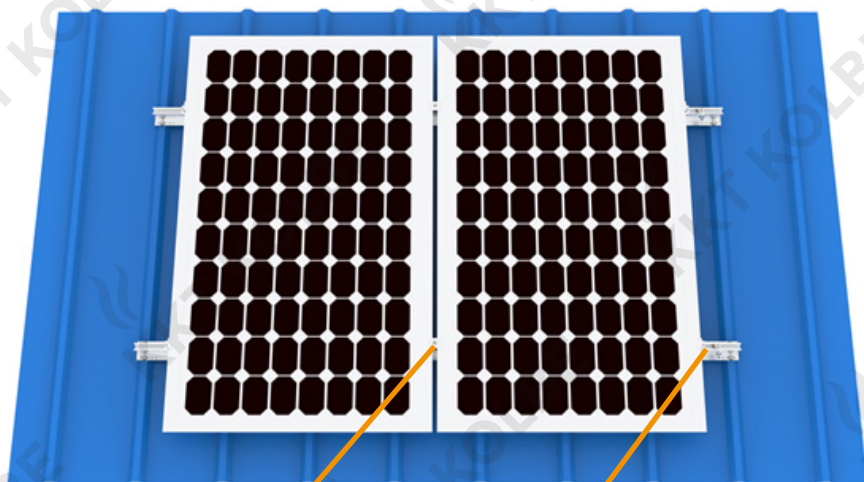
Wasserfester Kleber



Wasserfester Kleber

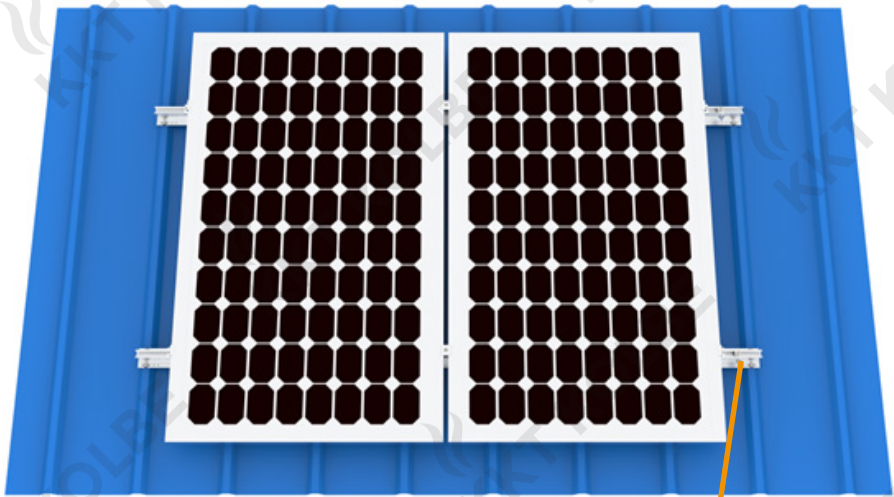
#### 4.2 Montage der Schiene

Installieren Sie die Solarmodule auf der Metaldachschiene, verwenden Sie die Endklemme und die Mittelklemme (mit Erdungsplatte) zur Befestigung und ziehen Sie die Schraube fest.



### 4.3 Montage der Erdungsklemme

Bringen Sie eine Erdungsklemme am Ende der Metaldachschiene an.



# 5. Hinweise zur Installation

## 1. Sicherheitsvorkehrungen

- (1) Die Konstruktion kann zu Verletzungen führen;
- (2) Das Zubehör kann Verletzungen verursachen;
- (3) Achten Sie auf Ihren Kopf und Ihre Augen;
- (4) Achten Sie im Arbeitsbereich auf Ihre Handlungen.

## 2. Hinweise zu Verbindungselementen aus Edelstahl

Aufgrund seiner guten Duktilität unterscheidet sich rostfreier Stahl wesentlich von Kohlenstoffstahl; unsachgemäße Verwendung führt dazu, dass sich Schrauben und Muttern nicht abdrehen lassen.

Diese Situation lässt sich vor allem durch die folgenden Aspekte vermeiden:

(1) Verringerung des Reibungskoeffizienten:

- Vergewissern Sie sich, dass die Gewindeoberfläche sauber ist, keine Asche, Schmutz, etc.
- Es wird empfohlen, Wachs oder Schmiermittel, wie Butter und WD-40 Öl, auf die Oberfläche der Schrauben bei der Installation zu verwenden.

(2) Korrekter Betrieb:

- Beim Einschrauben muss die Schraube senkrecht zur Achse des Gewindes stehen. Nicht kippen.
- Beim Anziehen muss die Kraft gleichmäßig sein, und das Anzugsdrehmoment sollte 14,3 Nm nicht überschreiten.
- Verwenden Sie möglichst einen Drehmoment- oder Steckschlüssel, vermeiden Sie die Verwendung von beweglichen Schraubenschlüsseln oder Elektroschlüsseln. Wenn Sie einen elektrischen Schraubenschlüssel verwenden müssen, sollten Sie versuchen, die Geschwindigkeit zu reduzieren.
- Vermeiden Sie den Einsatz bei hohen Temperaturen, verwenden Sie keine schnelle Rotation, vermeiden Sie einen schnellen Temperaturanstieg und führen Sie zu einer Blockierung.

## 3. Hinweise nach Beendigung der Arbeit

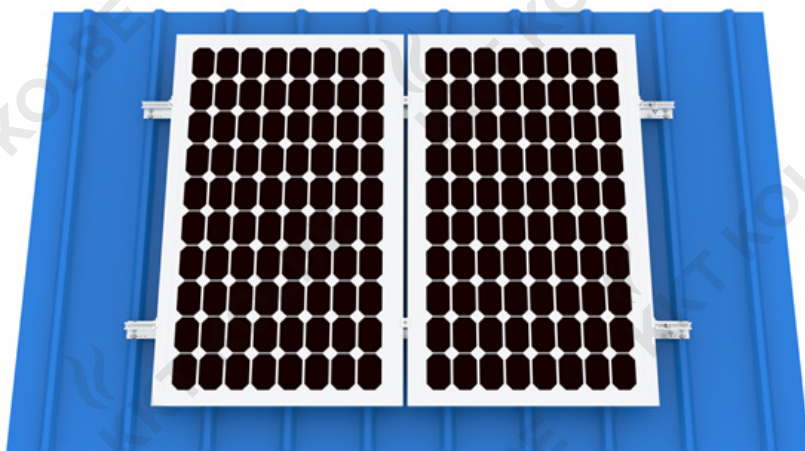
- (1) Nach Beendigung der Arbeiten sollten die auf der Baustelle zurückgelassenen Kleinteile wie Schrauben, Leitbleche usw. aufgesammelt werden, um das Fehlen von Kleinteilen bei der Endmontage zu vermeiden.
- (2) Bei schlechtem Wetter oder wenn die Arbeiten für längere Zeit unterbrochen werden müssen, räumen Sie bitte die Teile auf, um Verschmutzungen oder Verlust zu vermeiden.





# Installation Manual

## SPMS08 Metal Roof Clamp 02 Mounting Structure



Version: 1.1 / 230406

DE

EN

# Catalog

<b>1. Product introduction</b>	<b>1</b>
<b>2. Installation tools</b>	<b>1</b>
<b>3. Components</b>	<b>2</b>
<b>4. Intallation guide</b>	<b>3</b>
4.1 Installation of Rail	3
4.2 Installation of Solar Panels	4
4.3 Installation of Grounding Lug	5
<b>5. Installation Notes</b>	<b>6</b>
5.1 Safety Precautions	6
5.2 Stainless Steel Fasteners Notes	6
5.3 Notes after Finishing Work	6

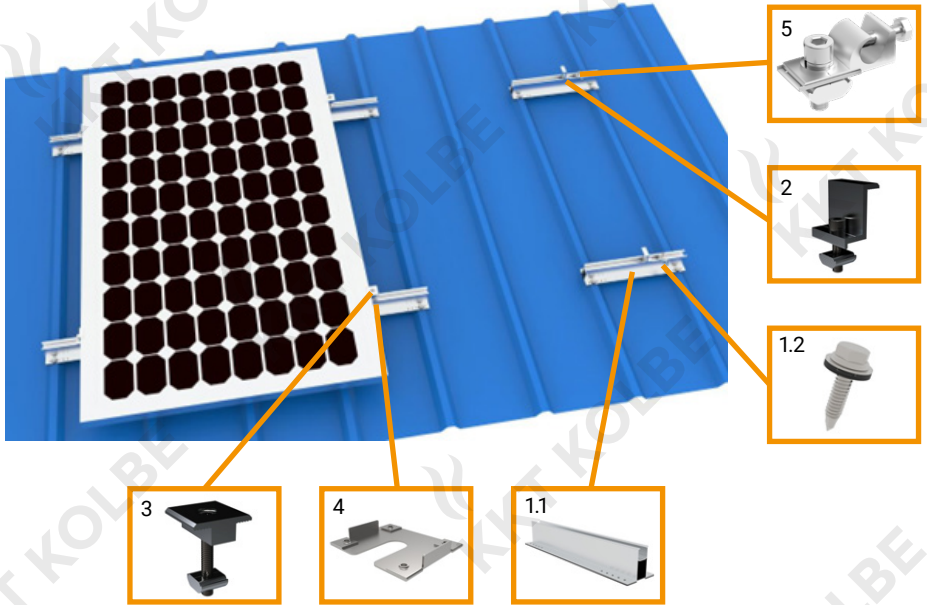
# 1. Product Introduction

The main material of this mounting structure is aluminum alloy AL6005-T5. The surface of the product has been anodized. The product has strong corrosion resistance and is suitable for installation of residential projects and large-sized photovoltaic power plants. It has high pre-assembled characteristics and saves installation time and cost greatly. High-quality design elements and few kinds of accessories make it an efficient solution for photovoltaic engineering. Please kindly read the whole manual carefully before installation.

# 2. Installation Tools

				
String	Electric tool (M6/M8)	Hexagon sleeve (M6/M8)	Drilling Bit 9mm	Tape measure
				
Marking pen	Torque wrench (M8)	6# hexagonal wrench	Monkey wrench	Rubber Hammer

### 3. Components

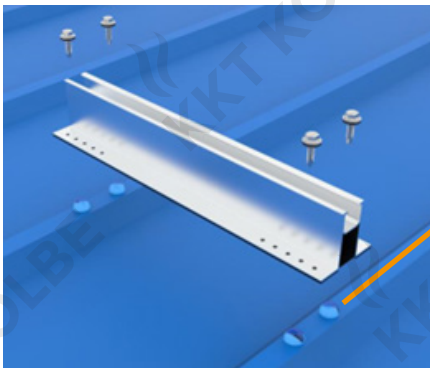
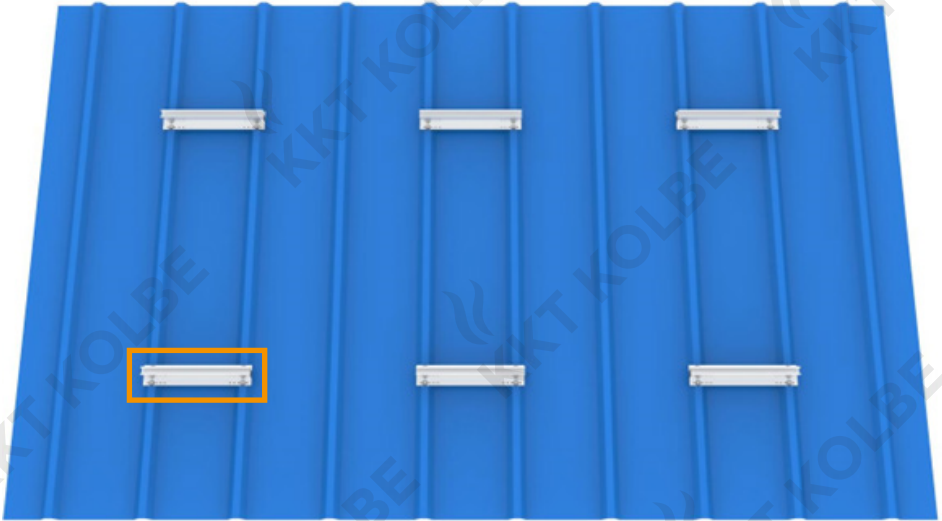


1.1	1.2	2
		
Metal Roof Hook	Screw ST6.3-25	End Clamp
3	4	5
		
Mid Clamp	Earth Plate	Grounding Lug

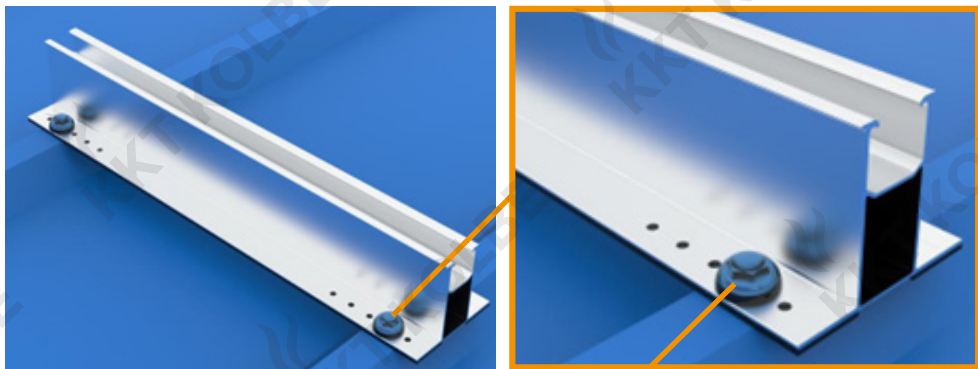
## 4. Installation Guide

### 4.1 Installation of Tile Roof Hook

Apply a layer of waterproof glue at the pre drilling position and cover with rubber pad. Then install the Metal Roof Clamp with drilling screws ST6.3\*25 into the metal roof sheet. After that, apply a layer of waterproof glue around the screws.



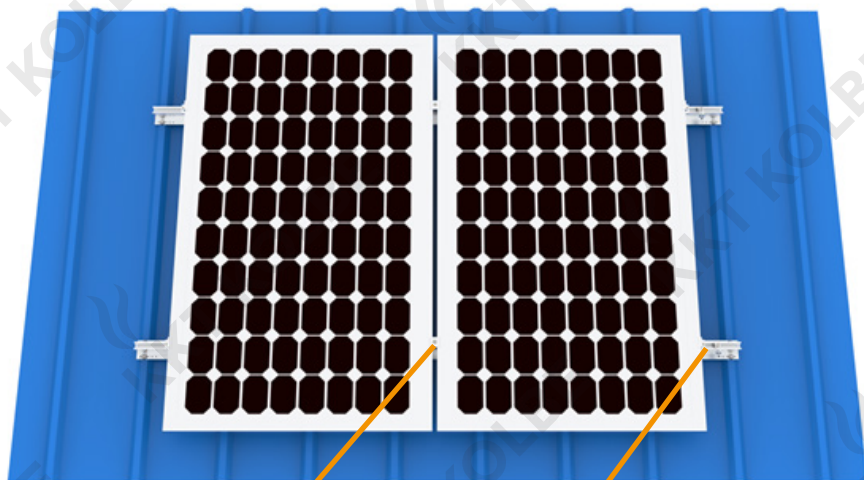
Waterproof glue



Waterproof glue

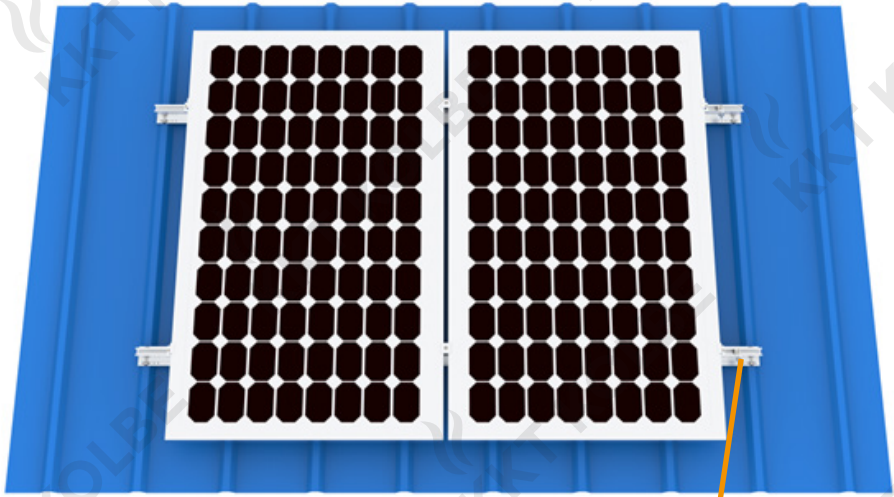
#### 4.2 Montage der Schiene

Install the Solar Panels on the Metal Roof Clamp, use the End Clamp and Mid Clamp (with Earthing Plate) to fix and fasten the bolt tightly.



### 4.3 Installation of Grounding Lug

Install a Grounding Lug on the end of the Metal Roof Clamp.



# 5. Installation Notes

## 1. Safety Precautions

- (1) The structure may cause harm to the body;
- (2) The accessories of the structure may cause harm to the body;
- (3) Pay attention to your head and eyes;
- (4) In the working area, take careful of your action.

## 2. Stainless Steel Fasteners Notes

Because of its good ductility, stainless steel is essentially different from carbon steel; improper use will result in bolts and nuts can't be turned off. Prevention of this situation is mainly in the following aspects:

(1) Reduction of friction coefficient:

- Make sure the thread surface is clean, no ash, dirt, etc.
- It is recommended to use wax or lubricant, such as butter and 40# oil, on the surface of bolts when installing.

(2) Correct operation:

- When screwing, it must be perpendicular to the axis of the thread.

Do not tilt.

- In the tightening process, the force must be uniform, and the tightening torque should not exceed the specified safety torque value.
- Use torque wrench or socket wrench as far as possible, avoid using movable wrench or electric wrench. If you need to use electric wrench, you should try to reduce the speed.
- Avoid high-temperature use, do not use fast rotation, avoid rapid temperature rise and lead to lock.

## 3. Notes after Finishing Work

- (1) After the work is completed, the small parts left on the site, such as bolts, conductive sheets, etc., should be retrieved to avoid the missing of small parts in the final installation.
- (2) When the weather is bad or need to stop work for a long time, please tidy up the parts to prevent soil fouling or loss.