

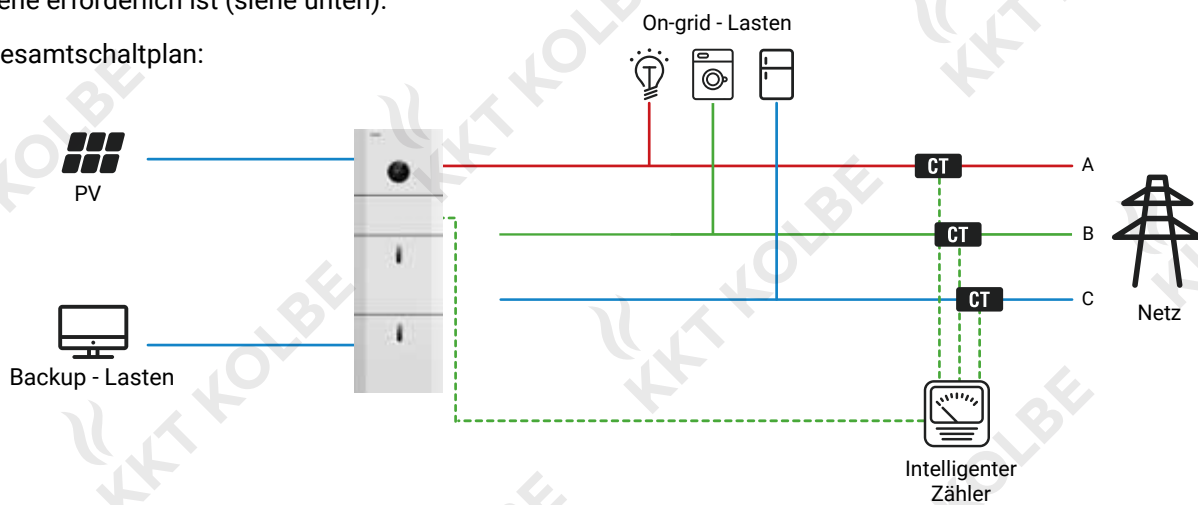
## Dreiphasiger Leistungsmesser für HKW5000P

### ► LÖSUNG:

Die einphasigen Hybrid-Wechselrichter von KKT Kolbe können in dreiphasigen Netzen eingesetzt werden, in denen ein dreiphasiger intelligenter Zähler zur Überwachung des Lastverbrauchs auf allen drei Phasen (Netto-Null) verwendet wird.

Das System kann datengesteuerte Funktionen zur Steuerung der Batterieladung oder -entladung ausführen. Diese Lösung ist bei dreiphasigen Hausanschlüssen anwendbar, bei denen kein Null-Export auf Phasebene erforderlich ist (siehe unten).

Gesamtschaltplan:



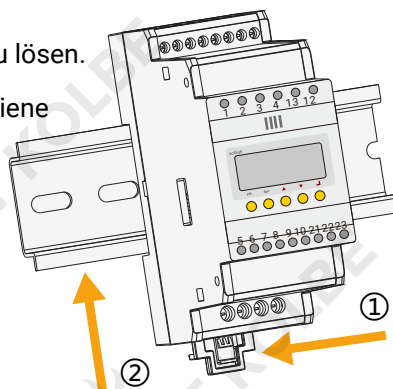
### ► BESCHREIBUNG:

Der dreiphasige Zähler ist mit hoher Präzision, kleinen Abmessungen, einfacher und praktischer Verdrahtung und hoher Effizienz für die Arbeit mit Wechselrichtern konzipiert. Er ermöglicht die Messung aller Leistungsparameter, die Oberschwingungsanalyse, die Überwachung der elektrischen Energie und das Auswertungsmanagement. Gleichzeitig verfügt er über eine Vielzahl von Peripherieschnittstellen, die der Benutzer auswählen kann und die für ein Echtzeit-Energieüberwachungssystem sehr geeignet sind.

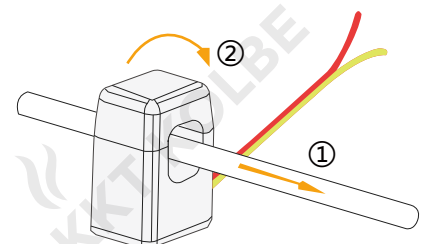


### ► ZÄHLER & CT INSTALLATION:

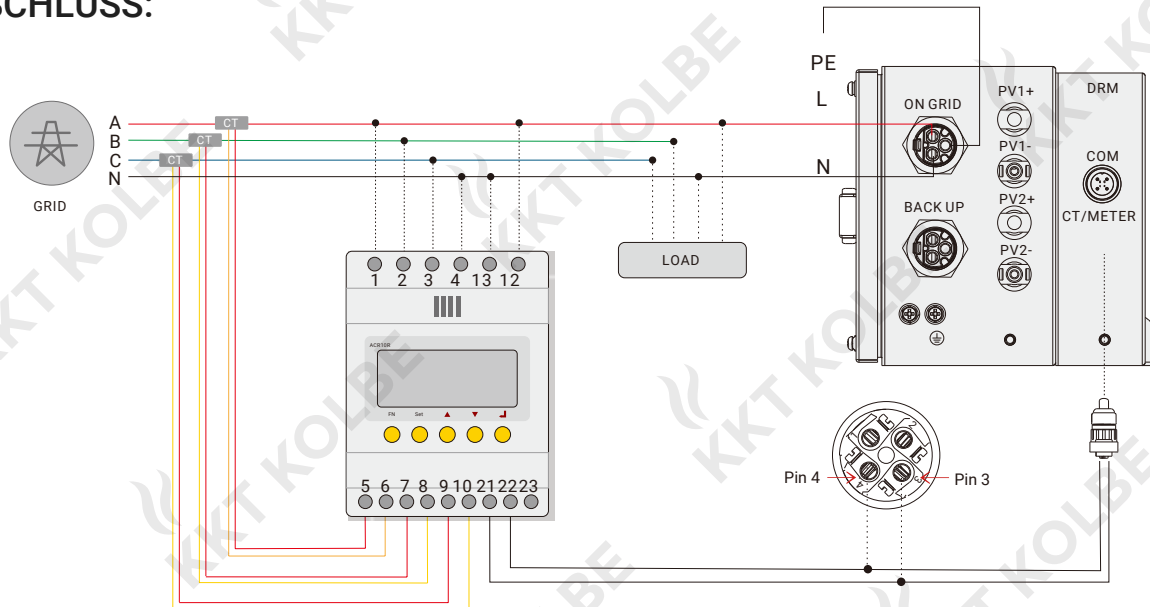
- ① Ziehen, um den Halteclip zu lösen.
- ② Messgerät auf der DIN-Schiene befestigen und Halteklammer nach oben drücken (Klickgeräusch).



- ① So ausrichten, dass der Pfeil in Stromflussrichtung vom Wechselrichter zum Netz zeigt.
- ② Bügel in Pfeilrichtung schließen.



## ▶ ANSCHLUSS:



- Korrekte Richtung des Messwandlers: Wechselrichter → Netz
- Anschluss des Messwandlers und des entsprechenden Versorgungskabels an dieselbe Phase
- ⚠ Falscher Anschluss oder falsche Ausrichtung führt zu fehlerhaften Daten und kann das Messgerät beschädigen!

## ▶ EINSTELLUNG DES WECHSELRICHTERS:

Nach dem Anschluss der Kabel können alle Einstellungen am Wechselrichter vorgenommen werden, ohne den Zähler einstellen zu müssen. Gehe Sie zur Einstellung von Zählermodus und Nullexportfunktion folgendermaßen vor:



- A: Return-Taste: Verlassen der aktuellen Ansicht oder Funktion.
- B: Aufwärts-Taste: Cursor nach oben bewegen oder Wert erhöhen.
- C: Abwärts-Taste: Cursor nach unten bewegen oder Wert verringern.
- D: Enter-Taste: Auswahl bestätigen oder Aufrufen des ausgewählten Menüs

```
--USER--
1: SETUP
2: INQUIRE
3: STATISTIC
```

**Schritt 1:** Drücken Sie die Return-Taste, um die Benutzereinstellungen aufzurufen. Wählen Sie dann den Menüpunkt "1.SETUP" und bestätigen Sie mit der Enter-Taste.

```
--PASSWORD--
INPUT: XXXXXX
```

Geben Sie für den Zugriff auf das SETUP-Menü das Passwort "00000" ein und bestätigen Sie die Eingabe mit der Enter-Taste.

```
--SETUP--
1: SYS SETTING
2: BAT SETTING
3: GRID STD
```

**Schritt 2:** Wählen Sie aus dem SETUP-Menü den Menüpunkt "1.SYS SETTING" und drücken Sie die Enter-Taste zur Bestätigung.

```
--SYS SETTING--
1: WORK MODE
2: PV INPUT
→3: ZERO EXPORT
4: DRM ENABLE
5: EPS ENABLE
6: REMOTE CTRL
7: START DELAY
8:CFI SPI CYRL
9:CFICCHK ENB
10:DISC MODE
11:DISCHG DEPTH
12:GENERATOR
→13:CT OR METER
```

Das SYS SETTING-Menü enthält 13 Optionen, wie abgebildet.

**Schritt 3:** Wählen Sie "13.CT OR METER" (CT oder Zähler) und drücken Sie die Enter-Taste, um das Untermenü zu öffnen.

```
-- CT OR METER --
1: CT
→ 2: METER
```

Unter "CT OR METER" ist die Standard-Einstellung "CT". Wählen Sie "2. METER" und drücken Sie die Enter-Taste zur Bestätigung.

**Schritt 4: (optional)** Wählen Sie "3.ZERO EXPORT" (Null-Einspeisung) und drücken Sie die Enter-Taste, um das Untermenü zu öffnen.

```
-- ZERO EXPORT --
1: DISABLE
2: ENABLE
```

Unter "ZERO EXPORT" ist die Standard-Einstellung "DISABLE" (Deaktiviert). Wählen Sie "2:ENABLE" (Aktivieren) und drücken Sie die Enter-Taste zur Bestätigung.