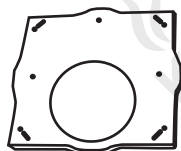
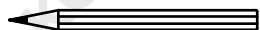
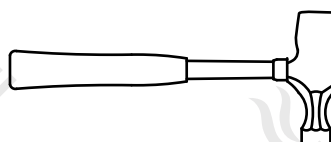
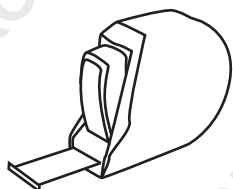
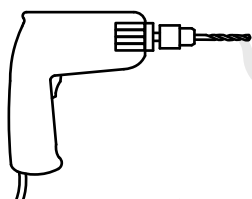


SINUS INSEL

Installationsanleitung - Deutsch
Installation instruction - English



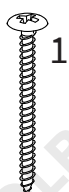
2-3



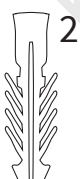
1x



8x



11x



11x



6x



40x



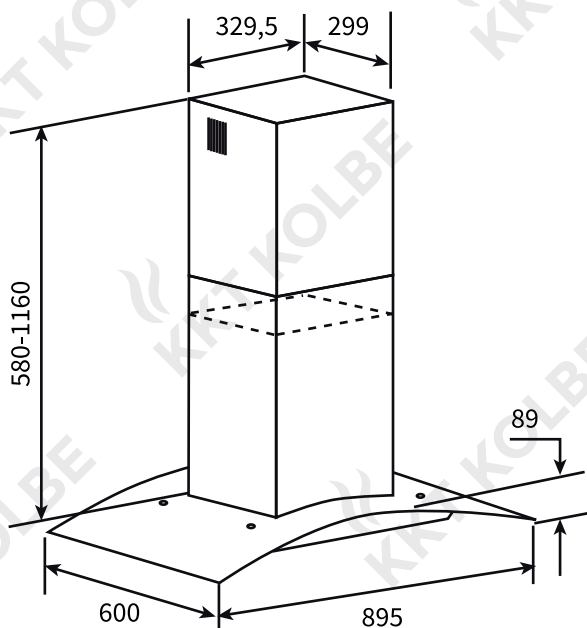
4x

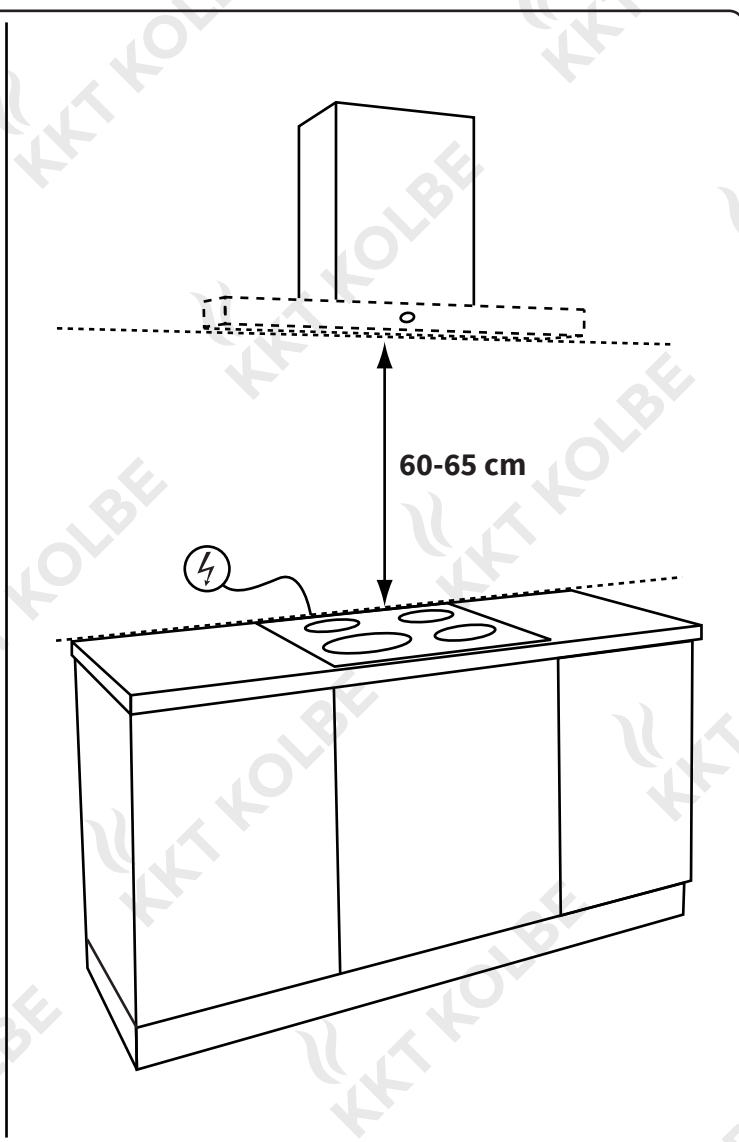
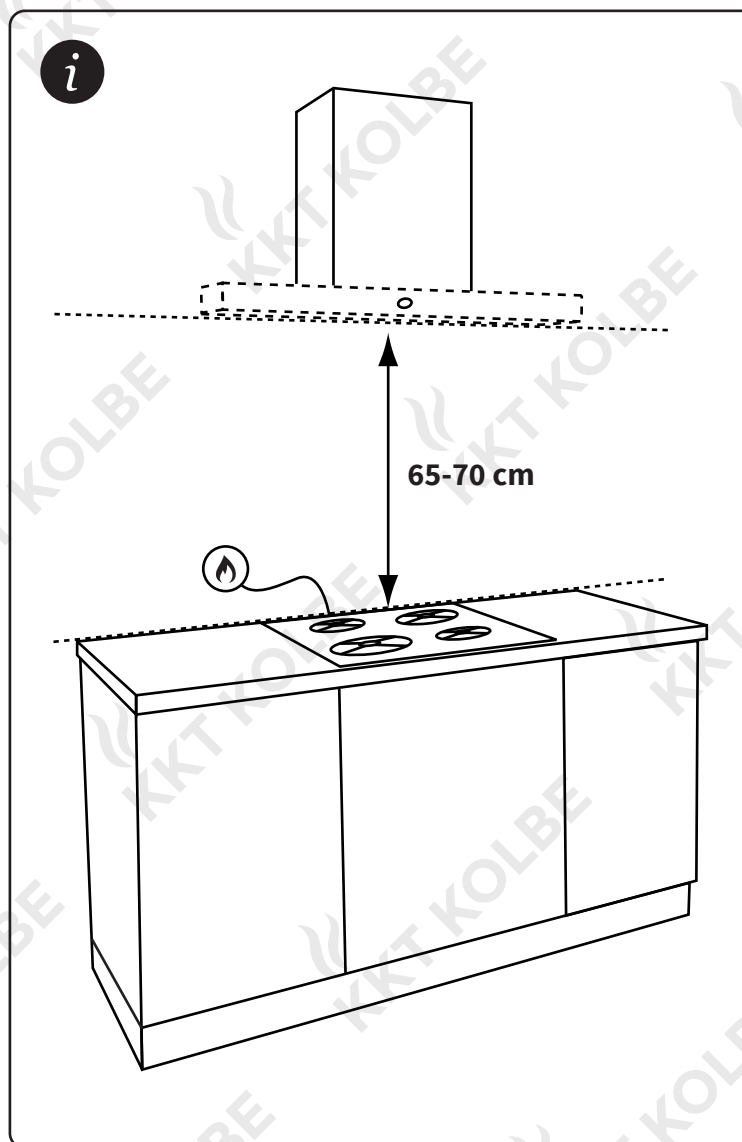
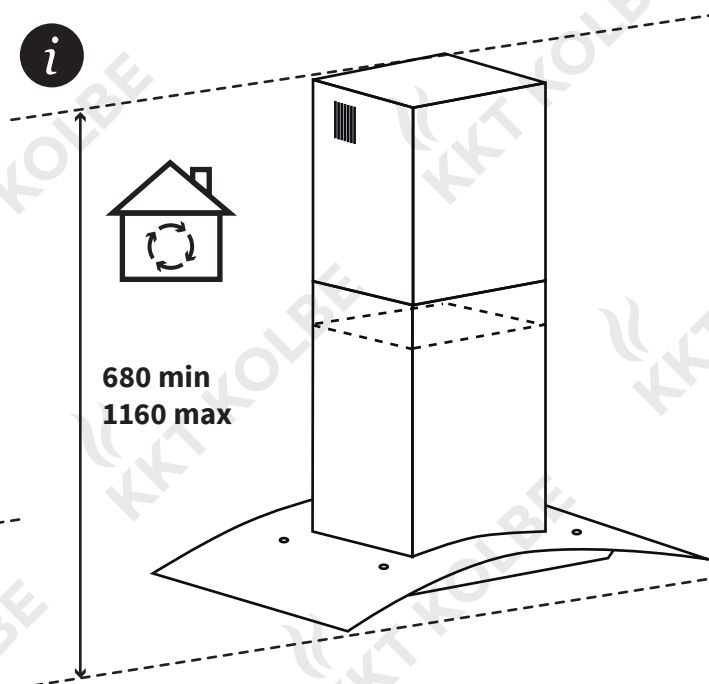
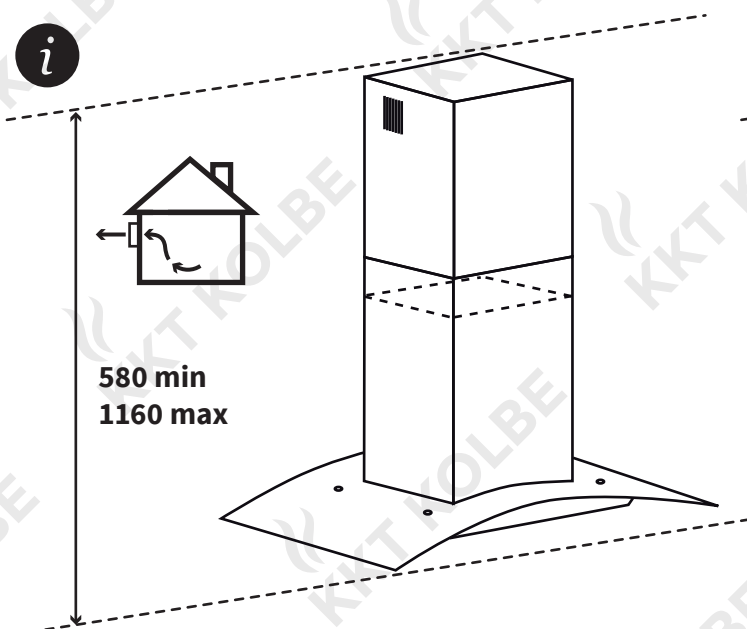


16x

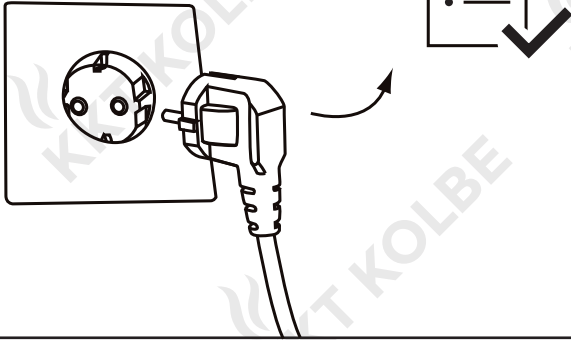


16x

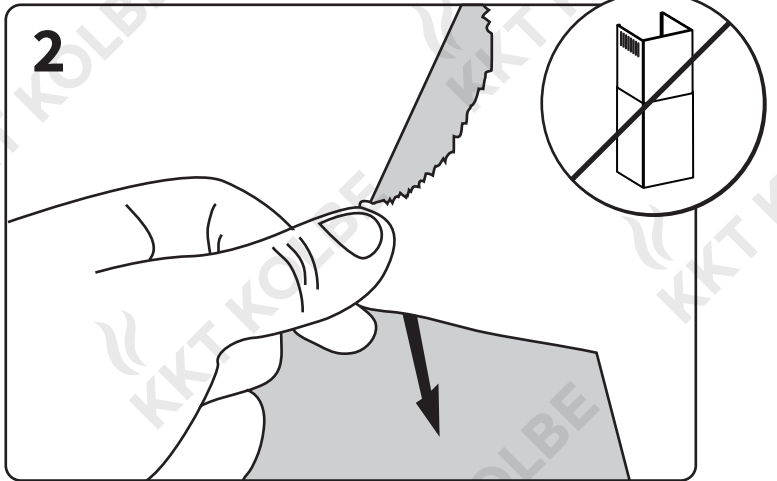




1

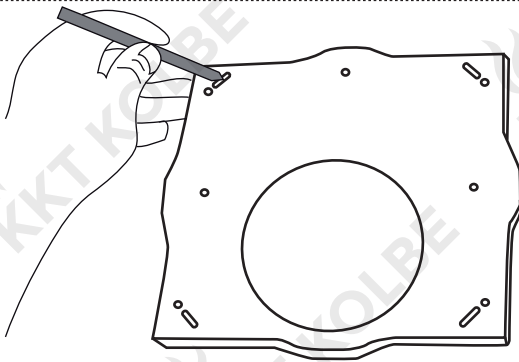


2



Decken-Befestigungsplatte an die Decke positionieren

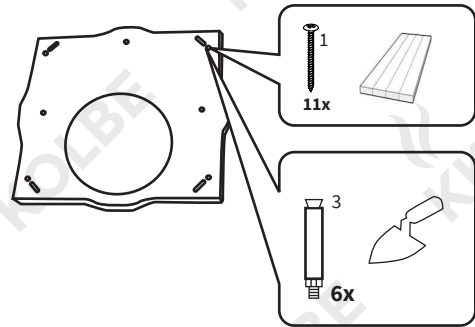
3



Positionieren Sie die Deckenplatte und markieren Sie die Position der Schraubenlöcher. Diese hängende Platte sollte sicher an der Decke befestigt werden.

Deckenplatte befestigen

4



Bei Holzdecken:

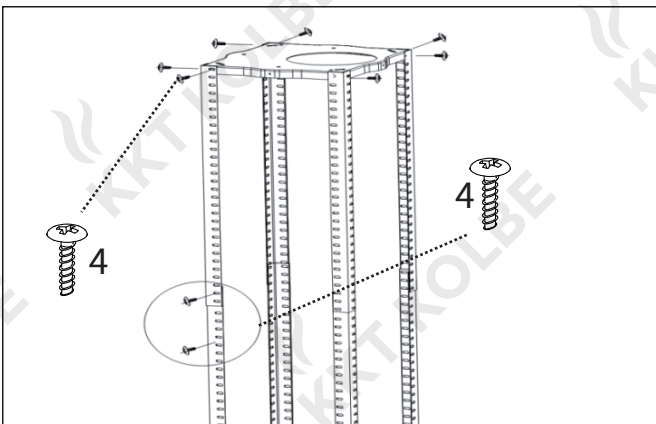
11 × ST4 (30 mm) Schrauben

Bei Beton- / Putzdecken:

6 × Spreizdübel

Haube **hochziehen** und das erste mal **anschrauben**

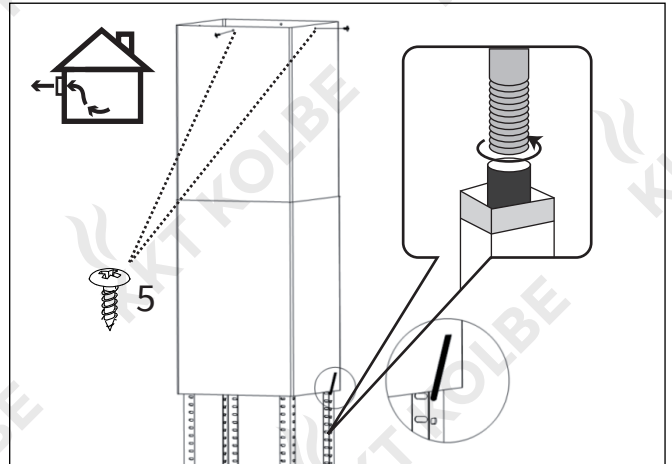
5



Befestigen Sie die Winkelstangen mit den 8 × M5-Schrauben an die Deckenplatte. Erweitern Sie die Winkelstäbe auf die gewünschte Höhe und dann fixieren sie in Position mit den 16 × M5-Schrauben.

Abluftschlauch montieren

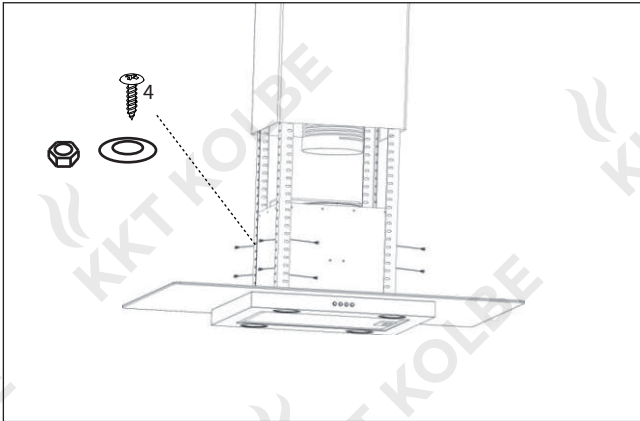
6



Befestigen Sie den oberen Kamin mit den 4x-Blechschruben an der Deckenplatte. Wenn Ihre Dunstabzugshaube im Abluftbetrieb verwendet werden wird, dann sollten Sie den Kanalschlauch an den Deckenadapter an dieser Stelle verbinden.

Hauben-Hauptteil anschrauben

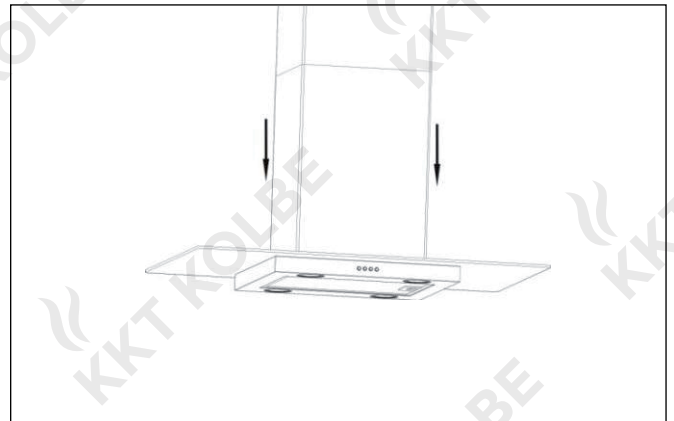
7



Schieben Sie den unteren Kaminteil auf die Winkelstangen und heben ihn, bis er knapp unter dem oberen Kaminteil sitzt. Heben Sie den Hauptteil der Dunstabzugshaube auf die Winkelleiste und dann fixieren sie ihn mit 16 × M5 Schrauben und den Beilagscheiben mit Muttern in Position.

Schacht hochziehen

8



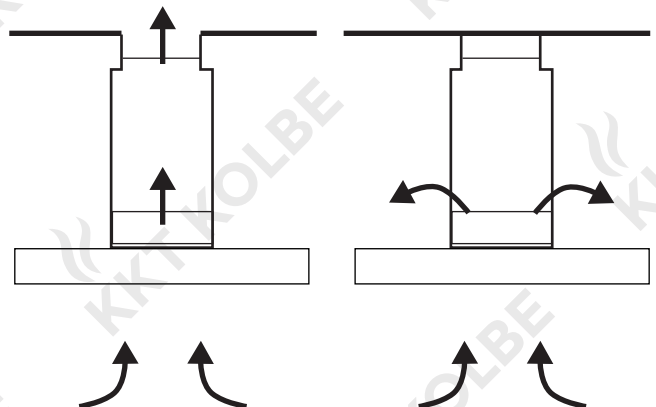
Sie können nun den unteren Teil des Schachtes auf das Haubenhauptteil fallen lassen.

Bei Abluftbetrieb:

Schacht bis zum Rohrausgang hochziehen

Bei Umluftbetrieb:

Schacht bis Deckung hochziehen, Luft kommt aus den Seitenöffnungen

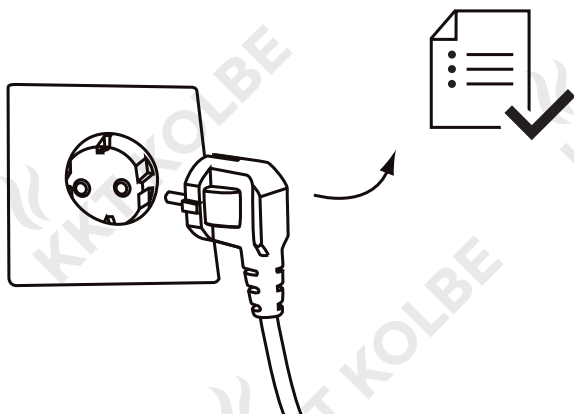


Bei Abluftbetrieb:
Betrieb **ohne**
Aktivkohlefilter

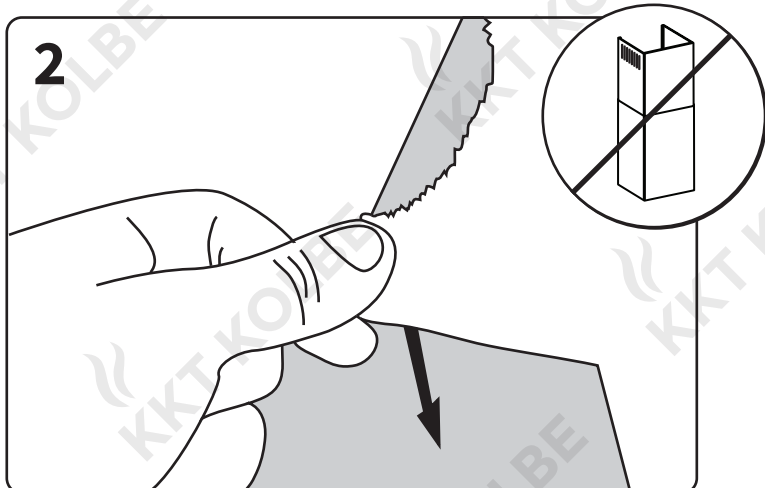


Bei Umluftbetrieb:
Betrieb **mit**
Aktivkohlefilter

1

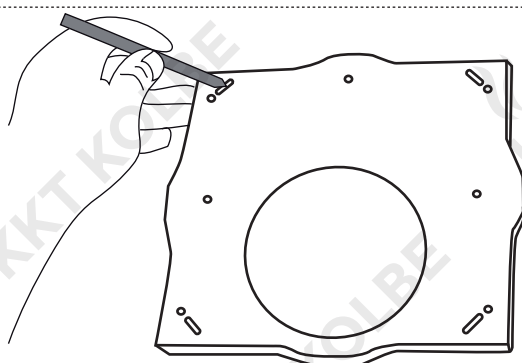


2



Position the hanging plate

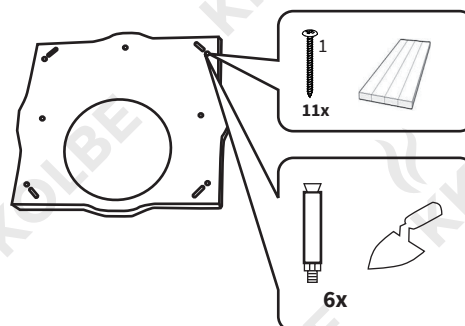
3



Position the hanging plate on the ceiling and then mark the position of the screw holes.
The hanging plate should be securely fixed to the ceiling.

Fix the hanging plate

4

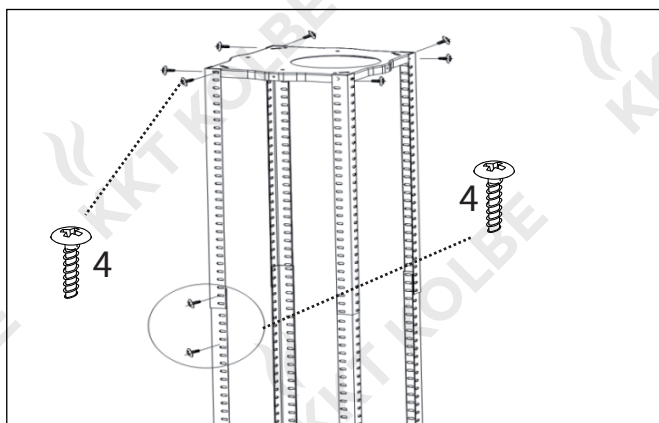


For wooden ceiling:
11 × ST4 (30 mm) screws

For cement ceiling:
6 × expansion bolts

Fix the angle bars

5



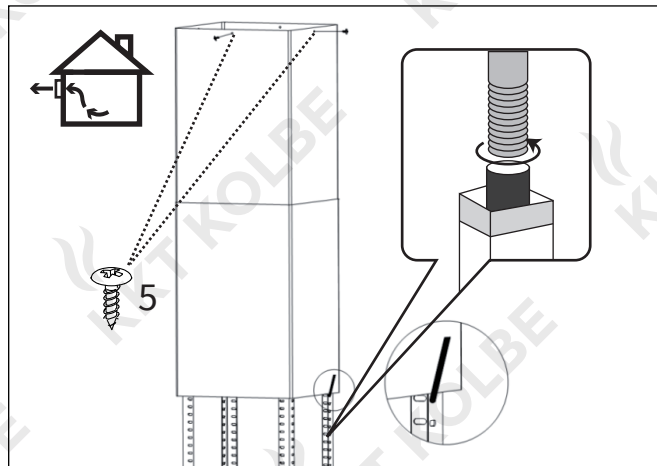
Fix the angle bars to the hanging plate, using the 8 × M5 screws.
Extend the angle bars to the required height and then fix them in position using the 16 × M5 screws.

IMPORTANT:

The angle bars must have an overlap of AT LEAST 100 mm.

Connect the ducting hose

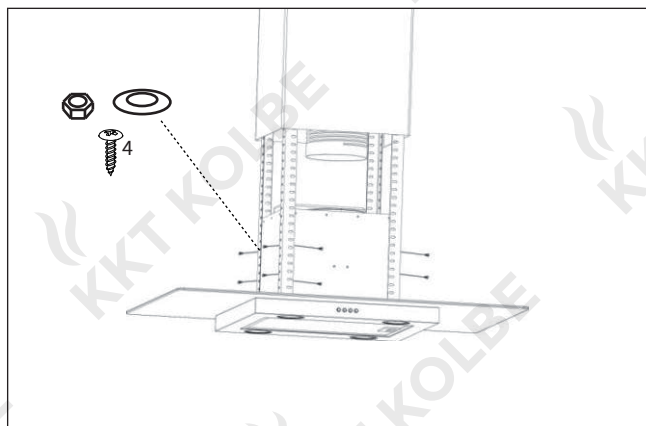
6



If your cooker hood is going to be used in extraction mode, then you should connect the ducting hose to the ceiling adaptor at this point. Fix the upper chimney section to the hanging plate, using the 4 × self tapping screws.

Lift main body

7



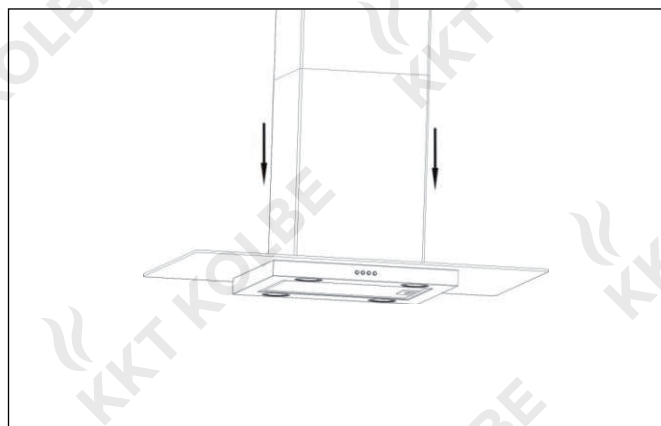
Lift the main body of the cooker hood onto the angle bar and then fix it into position using the 16×M5 screws and nuts with metal washers.

IMPORTANT: This stage of the installation process MUST be completed by two people.

IMPORTANT: The 16×M5 screws MUST be securely tightened.

Connect power and slide down the chimney

8



If you are going to be using the hood in extraction mode, you should fix the ducting hose to the ceiling. The electrical connection must correspond to the electrical requirement noted on the rating plate, which is placed inside the cooker hood.

The appliance should now be connected to the electrical supply.