



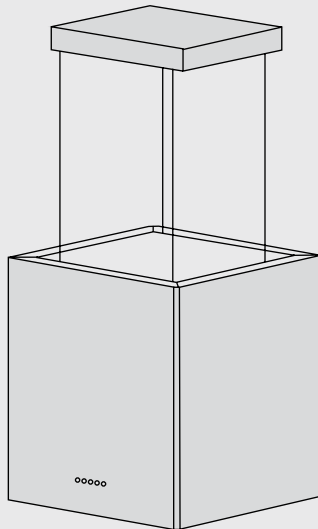
Montagehilfe

für Ihre Inselhaube

Modell:

ART

PROFI
LINE

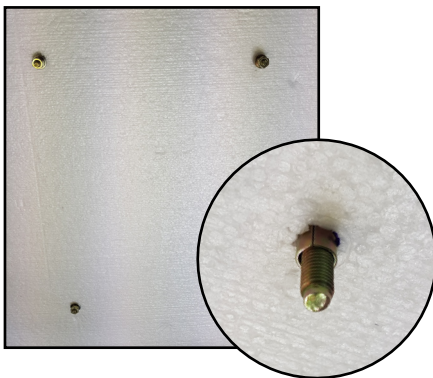


1. Montage an der Betondecke

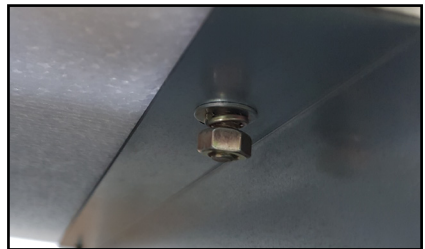
1. Zeichnen sie Ihre Löcher an der Betondecke an.



2. Bohren sie die Löcher.
3. Stecken sie die Betonanker in die Löcher.
4. Entfernen sie die Muttern und Unterlegscheiben.



5. Halten sie die Montageplatte über die Betonanker und setzen die Unterlegscheiben und Muttern an.



6. Ziehen sie die Muttern mit einem 10er Gabel- oder Ringschlüssel fest.



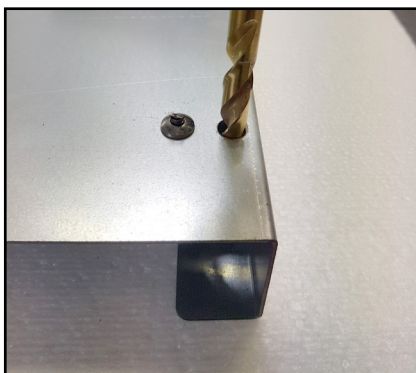
Holz- oder Rigipsdecke

2. Montage an der Holz- oder Rigipsdecke

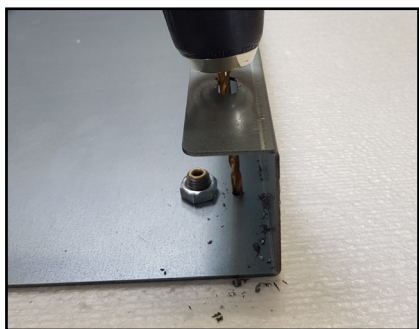
1. Zeichnen sie ihre Löcher an der Decke an.



3. Bohren sie mit einem größeren Bohrer die Löcher nach.



2. Bohren sie mit einen kleinen Bohrer die Löcher bei der Montageplatte vor.



4. Danach können Sie die Schrauben mit einem Schraubendreher oder Akkuschrauber in die Decke Schrauben.



Concrete ceiling

1. Installation on the concrete ceiling

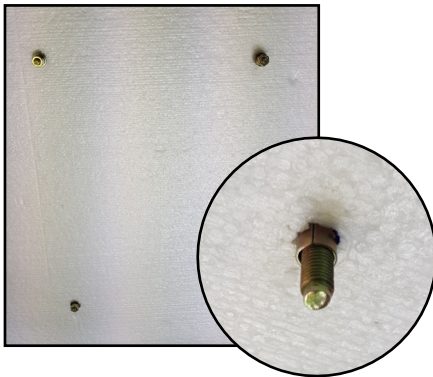
1. Draw the holes on the concrete ceiling.



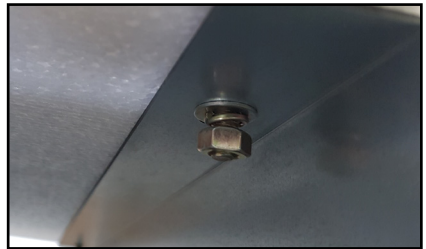
2. Drill the holes.

3. Insert the concrete anchors into the holes.

4. Remove the nuts and washers.



5. Place the mounting plate over the concrete anchors and fix the washers and nuts.



6. Tighten the nuts with a 10 mm fork or ring spanner.

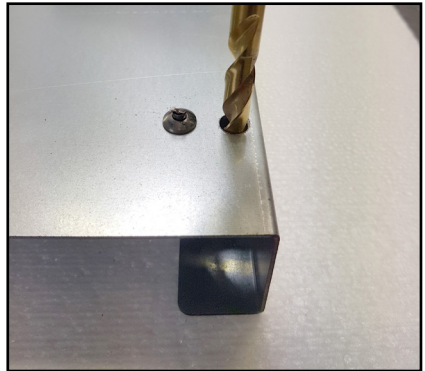


2. Installation on the wood or plasterboard ceiling

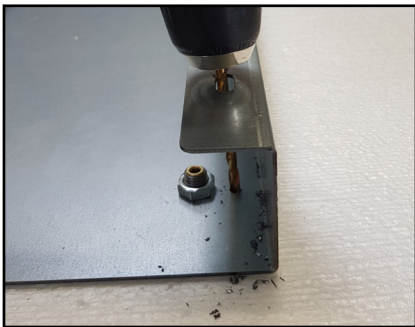
1. Draw the holes on the ceiling.



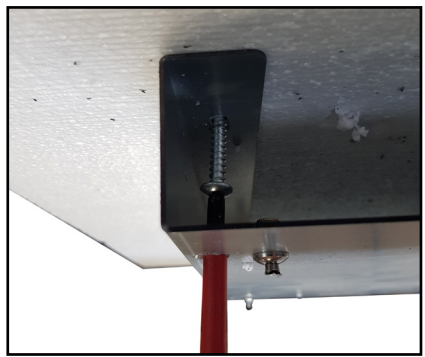
3. Use a larger drill to redrill holes.



2. Use a small drill to drill holes in the mounting plate.



4. After that, you can screw the screws into the ceiling with a screwdriver or cordless screwdriver.





**Thank you for buying
this cooker hood.**